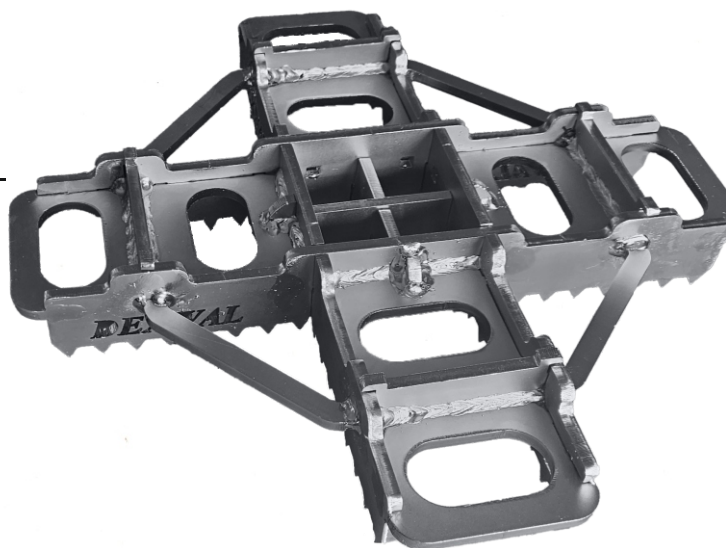


## Wspornik krzyżowy kokpitu WKK/50



### Opis produktu - wspornik krzyżowy kokpitu WKK/50

zapewnia stabilne podparcie rozpieraczy kolumnowych o kokpit oraz innych większych powierzchni podczas akcji z zakresu ratownictwa technicznego.

Wspornik krzyżowy kokpitu WKK/50 w ratownictwie technicznym używany jest do stabilizacji i podparcia konstrukcji zwykle kokpitu lub innych większych powierzchni stycznych w sytuacjach awaryjnych i ratowniczych.

Wspornik krzyżowy kokpitu WKK/50 o wadze 11,9 kg, którego płaszczyzny przylgowe- robocze są położone względem siebie w jednej płaszczyźnie a ramiona krzyżują się pod kątem prostym.

Wspornik ten jest wspornikiem spawanym z otworami na pasy bądź łańcuchy wykonany jest ze stali S500.

Stal ta jest stalą konstrukcyjną stopową, produkowaną w procesie walcowania termomechanicznego. Stal S500 jest odporna na pękanie, rozciąganie i odkształcenia, również w wysokich temperaturach, dlatego znajduje zastosowanie w produkcji elementów konstrukcyjnych, którym stawia się podwyższone wymagania wytrzymałościowe. Stosowany jest do stabilizacji rozpieraczy cylindrycznych lub ramieniowych.

Dzięki specjalnej konstrukcji oraz antypoślizgowej podstawie, której zęby w kształcie stożków zapewniają szybkie oraz najlepsze zakotwienie i umocowanie oraz dopasowanie do rozpieranych elementów zapewnia najwyższy stopień bezpieczeństwa.

Wytrzymałość siłowa wspornika na odkształcenia znacznie przewyższa siły podawane przez hydrauliczne rozpieraki stosowane przez jednostki straży pożarnej.

Sprzęt jest zabezpieczony antykorozyjnie w całości pokryty jest cynkiem dając gwarancję wieloletniego użytkowania.

**Produkt został zastrzeżony w Europejskim Urzędzie Patentowym - EUIPO**